

# PPC 06

Roveredo in piano (PN)  
Località capoluogo  
Via Garibaldi  
Via Ungaresca

COMUNE DI ROVEREDO IN PIANO  
REALIZZAZIONE DI PISTA CICLABILE  
LUNGO UN TRATTO DI VIA GARIBOLDI E VIA UNGARESCA

OPERE STRADALI - PROGETTO PRELIMINARE COMPLESSIVO

PLANIMETRIA -PROGETTO

PLANIMETRIA PRIMO STRALCIO

PLANIMETRIA SECONDO STRALCIO

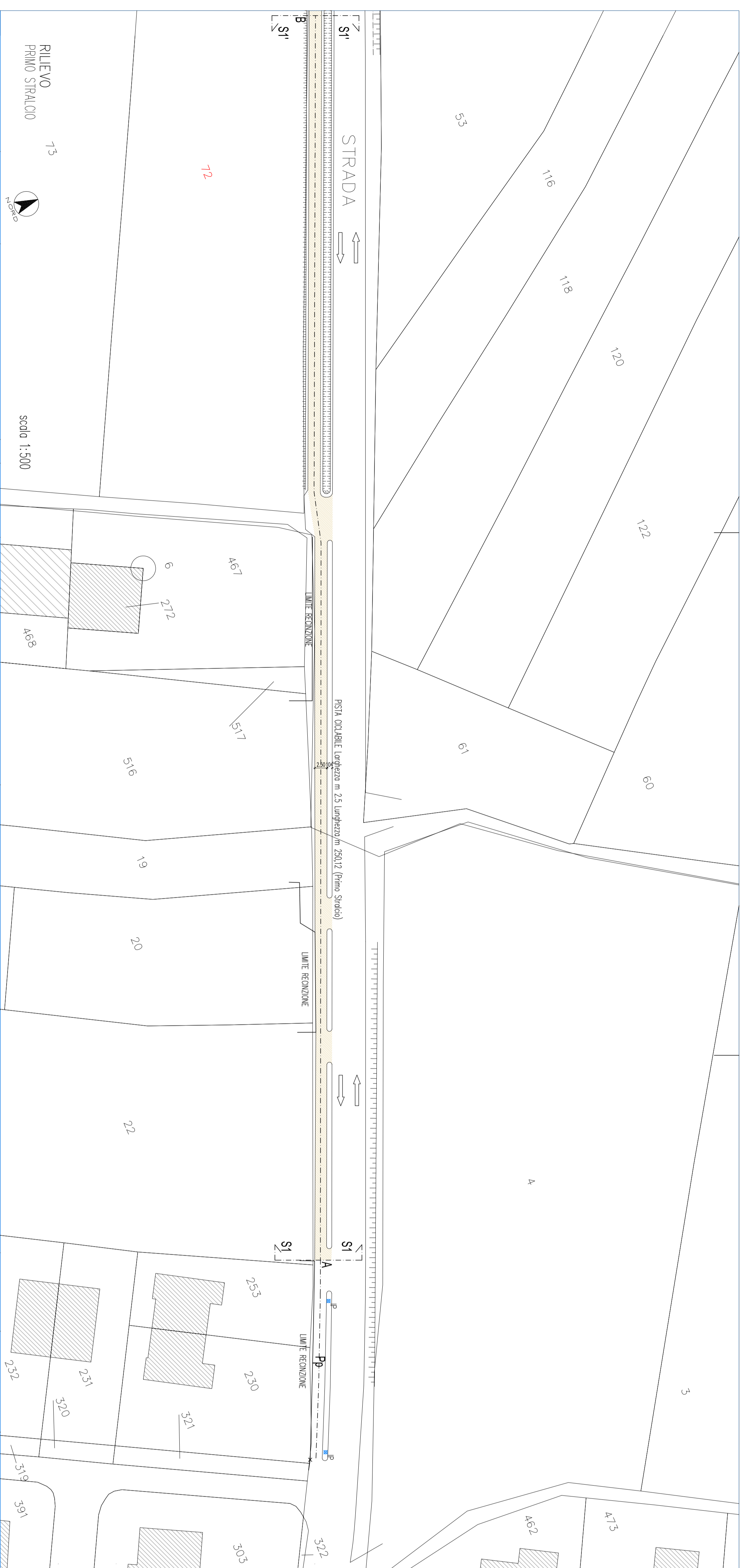
PLANIMETRIA CHIAVE

PROGETTISTA:  
Dott. Arch. Paolo MALMO, Viale San Rocco n. 1, 33170 Predosio (PN), tel. 0434 52 48 19

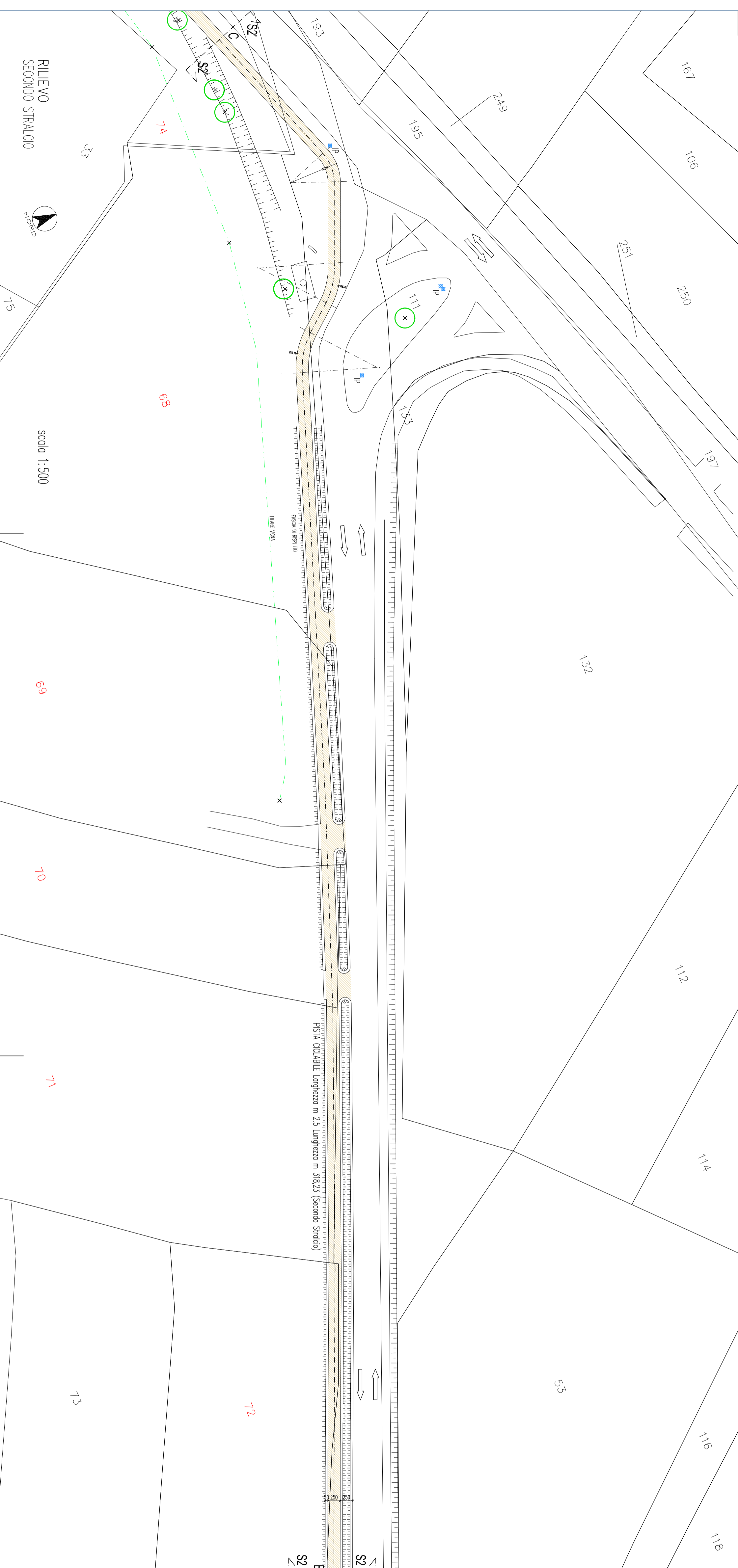
Calcolato AutoCAD/2018. Realizzato in Revit/2018/1.1/SPC. 06 (Roveredo) Progetto. I. e. S. studio/arg  
Il presente disegno non può essere né copiato, né riprodotto senza preventiva autorizzazione.

## LEGENDA

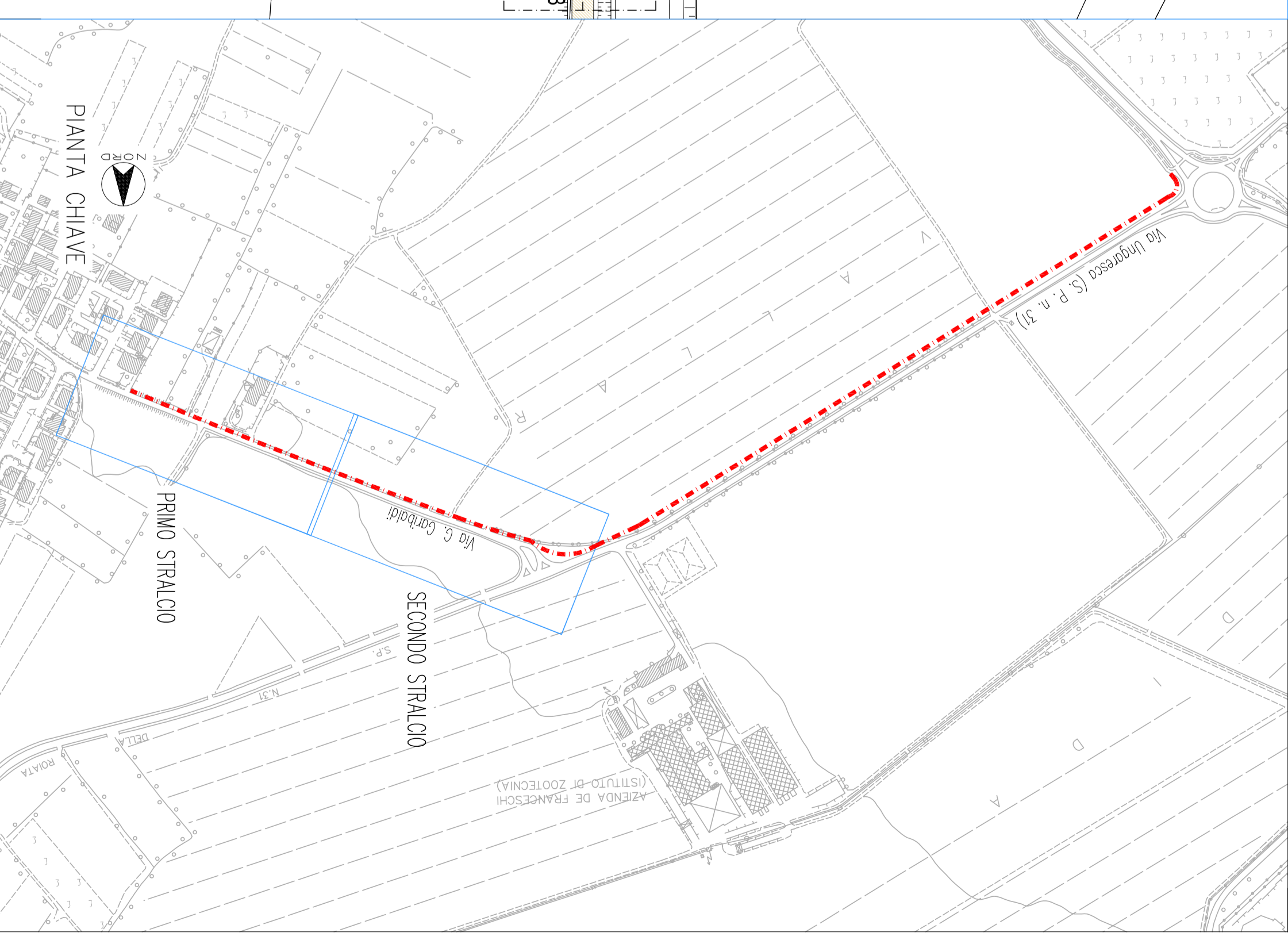
A	MAPPALI OGGETTO DI INTERVENTO FOGLIO 7 MAPPAU 74, 86, 70, 71, 72 MAPPAU NON OGGETTO DI INTERVENTO	S1 - S1'	PRIMO STRALCIO Lunghezza m. 2504,12
A-S1		S2 - S2'	SECONDO STRALCIO Lunghezza m. 318,23
P	PAILO ILLUMINAZIONE PUBBLICA ESISTENTE	S3 - S3'	TERZO STRALCIO Lunghezza m. 408,37
Pp	PERCORSO CICLABILE PUBBLICO ESISTENTE	S4 - S4'	QUARTO STRALCIO Lunghezza m. 407,77
X	ALBERI ESISTENTI		
X m	SENZA DI MARCA		
X h	PASTA CICLABILE DI PROGETTO		
X n	PAILO TELEFONO		
X r	PAILO RIBRODAZIONE		
X t	LINEA AEREA TELEFONO		
X v	PAILO ESPERIMENTO DI PROGETTO		
X w	LIMITE ESPERIMENTO DI PROGETTO		
X z	ASSE PISTA CICLABILE DI PROGETTO		



RILIEVO  
PRIMO STRALCIO  
scalo 1:500



RILIEVO  
SECONDO STRALCIO  
scalo 1:500



PIANTA CHIAVE