

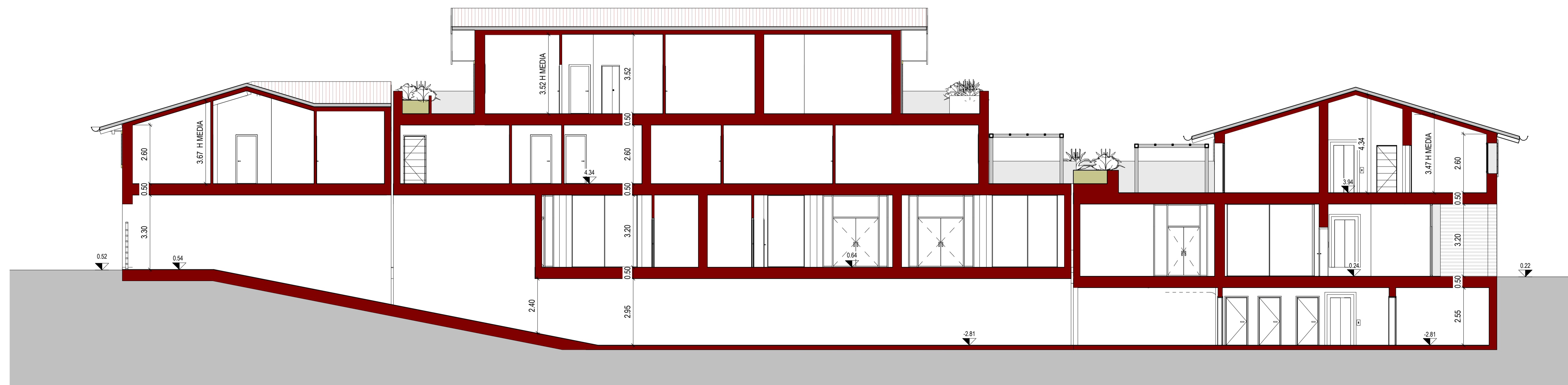
PROSPETTO NORD SCALA 1:100



PROSPETTO OVEST SCALA 1:100



PROSPETTO EST SCALA 1:100



SEZIONE LONGITUDINALE SCALA 1:100



localizzazione
FRIULI VENEZIA GIULIA
PROVINCIA DI PORDENONE
COMUNE DI ROVEREDO IN PIANO

tavola
A07

committente
OMISSIS

lavoro
P.R.P.C. DI INIZIATIVA PUBBLICA "AREA CENTRALE"
AREA PROGETTO B - VARIANTE 1 COMPARTO B.3

oggetto
PROGETTO DI COMPARTO EX ART. 21.2 NTA

SEZIONE LONGITUDINALE E PROSPETTI

responsabile di progetto
PROGETTAZIONE GENERALE E COORDINAMENTO
 Ing. Matteo Bordugo

gruppo di progettazione
PROGETTO ARCHITETTONICO
 Ing. Matteo Bordugo
 Arch. Andrea Benedet

ambito progettuale
PROGETTO ARCHITETTONICO
 Ing. Matteo Bordugo

PROGETTO STRUTTURE
 Ing. Tiberio Altiner
 Ing. Giacomo Cadelli

PROGETTO IMPIANTISTICO
 Ing. Maurizio Casari

SICUREZZA
 Arch. Pier Nicola Carrier

collaborazione e aspetti specialistici

S.c.r.l.
 - Ingegneria
 - urbanistica
 - ambiente
 - architettura
 - ricerca
 Sede
 Via Montebellone n. 10/C
 33170 Pordenone
 Telefono 0434-21085
 Telefax 0434-520336
 E-mail info@cooprogetti.it

data progetto	rev.	data	motivo	riferimenti
Maggio 2020				redatto BND controll. FLC archivio 1910D_TA07_R0.rvt

C.C.I.A. PN 19501
 P.IVA 00170010938