

Norme di comportamento in caso di evacuazione



- Il segnale di evacuazione viene dato mediante megafono e ripetuto mediante fischietto con sequenza di 5 fischi lunghi - pausa - 5 fischi lunghi



- MANTENERE LA CALMA E NON CREARE PANICO
- NON CORRERE E NON SPINGERE
- Avviarsi verso l'uscita di emergenza più vicina e seguire le indicazioni degli addetti della squadra di emergenza



- Una volta giunti ai punti di raccolta attendere il conteggio da parte degli addetti della squadra di emergenza e non allontanarsi. Seguire le indicazioni degli addetti della squadra di emergenza e dei soccorritori.



Informazioni utili

- I componenti della squadra di emergenza sono identificabili da gilet ad alta visibilità.



- Chiunque rilevi una situazione di pericolo o in presenza di infortunato o persona colpita da malore DEVE dare l'allarme a voce avvisando immediatamente il componente della squadra di emergenza più vicino.



- Non è consentito, su iniziativa personale richiedere l'intervento dei soccorsi pubblici. Tale iniziativa è intrapresa unicamente dalla squadra di emergenza.



- NON eseguire alcuna operazione o manovra per i quali non si è specificamente qualificati.



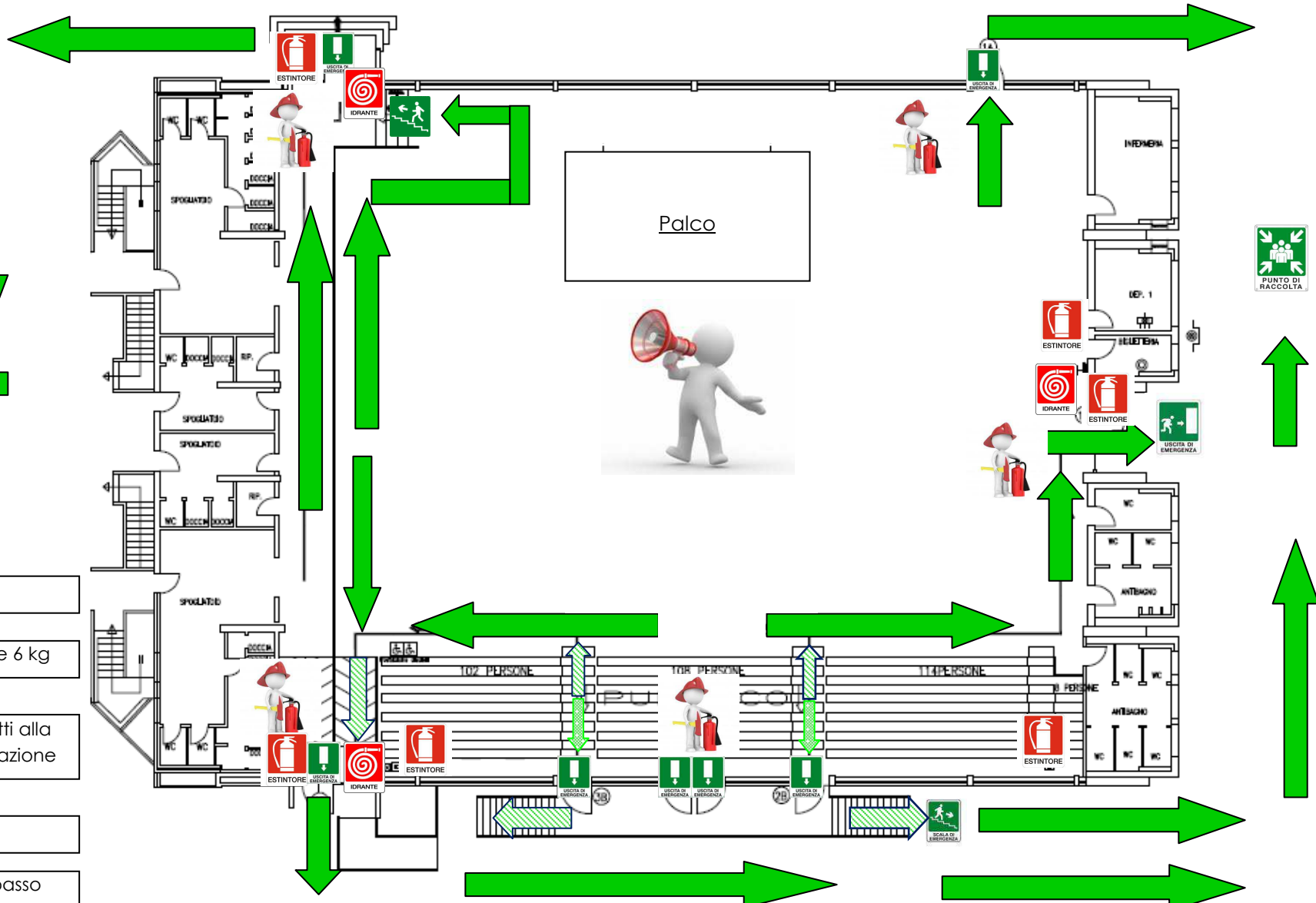
Piano di Emergenza ed Evacuazione per attività di pubblico spettacolo temporanee



Palasport Roveredo in Piano



PLANIMETRIA DI EMERGENZA - PALAZZETTO DELLO SPORT - ROVEREDO IN PIANO



Legenda



Idrante



Estintore a polvere 6 kg



Ubicazione addetti alla guida dell'evacuazione



Percorso in piano



Percorso verso il basso



Percorso verso l'alto



Punto di raccolta